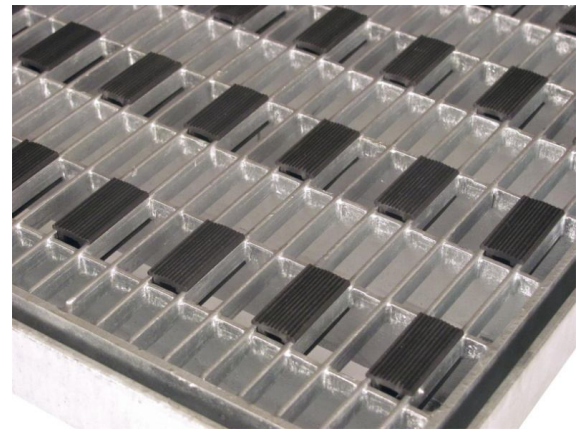


Prednášky v hoteli Holiday INN v Žiline

Dňa 23.9. 2014 sa žiaci II.CP zúčastnili na odborných prednáškach v Žiline v hoteli Holiday inn.

Ich postrehy: Boli sme veľmi radi, že sme tam mohli byť a zistiť nové veci o ktorých sme ani netušili. Ako prvý nám prednášal pán z firmy **GAPA**. Táto firma vyrába rohožky. Majú rôzne typy rohožíek. Vyrábajú rohožky rôznych veľkostí a tvarov. Dokážu zhotoviť na rohožke logo. Tieto rohožky slúžia na očistenie obuvi pred vchodom do budovy. Táto spoločnosť bola založená v roku 1992. Majú rôzne rohožkové systémy, ktoré sa rozširujú nábehmi. Firma ponúka vstupné rohože vonkajšie, vstupné rohože vnútorné, bazénové a kúpeľňové rohože a rohože priemyselné a protiúnavové. Vysvetlili nám, že rohožky sú dôležité a netreba ich zanedbávať. Táto firma dodávala rohožky veľa firmám a má s tým už bohaté skúsenosti. Pri stole, odkiaľ sme si mohli zobrať prospekty, mali aj model rohožíek a ich materiály. Niektoré typy ich rohožíek dokážu odchytať vodu z topánok v rozsahu 1 - 10 litrov vody podľa typu rohožky. Predstavili systém najprv prvý typ a potom druhý typ. Prvý typ zabezpečí hrubé očistenie prevažne od vody a potom druhá rohožka očistí zbytok. Ich výrobky majú rozmery podľa prania zákazníka. Len výška je udaná, najmenšia je 9mm a najvyššia je 28mm. Táto firma ešte ponúka rôzne doplnky ako: umelý trávnik, schodová hrana, schodová lišta, protišmykový pásik a dverová kefková lišta, ďalej ponúka rámy a lišty, rámy na zapustenie do podlahy, nábehový rám úzky, široký a nízky, gumený nábeh pre textilné rohože.





dveřní a vratové systémy

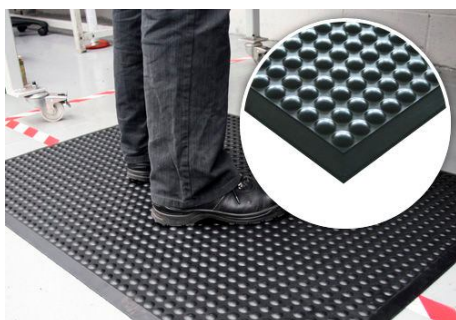
Ďalšia z firiem, ktorá prezentovala svoje výrobky bola firma **SPEDOS**. Táto firma sa zaoberá dverovými a vrátovými systémami. Ukázali nám rôzne typy dverí. Dvere turniketové, priemyselné a protipožiarné. Táto firma sídli v Žiline na Kamennej ulici na Slovensku a potom ešte v Českej republike. Povedali nám, že zásobovali dverami aj výrobnú áut v Žiline KIA. Ukázali nám rôzne typy dverí, ktoré vyrobili a boli v rôznych výrobniciach a predajniach. Taktiež nám ukázali fotodokumentáciu aj bezpečnostných dverí, ktoré sa používajú v bankách, výrobniciach a miestach, kde potrebujú sledovať pohyb ľudí. Sú to aj typy dverí, cez ktoré sa nedá len tak ľahko prejsť. Sú to tzv. vidlicové dvere. Mali tam aj typy dverí s pruhovými závesmi, kynné vráta, rýchlonavíjacie vráta. Automatické dvere: posuvne, pohony pre otočné dvere a hliníkové steny a konštrukcie. Majú požiarne uzávery: textilné roletové, vráta rolovacie, posuvne, otváracie, sekčné, výsuvné, dvere otváracie a dvere automatické posuvne. Vyrovnávacie mostíky a vrátové tesnenia: nakladacie komory, nožnicové plošiny, vrátové tesnenia, vyrovnávacie mostíky hydraulické a mechanické. Tieto typy sa používajú pri vrátach a nákladných rampách, kde dochádza k prekladaniu tovaru. Ukázali nám dvere posuvne elektrické, so senzorom na otváranie a vyrábajú k nim aj taký panel, cez ktorý sa dajú nastaviť na 4 fázy. Sú to: otvorenie dokorán, otvorenie čiastočné (výhodné cez zimu, nedochádza k veľkým tepelným stratám), otváranie iba keď sa vychádza (keď už bude napríklad obchod sa zatvárať, tak aby nechodili noví zákazníci) a zatvorené, bez toho aby sa otvárali. Za príplatok vyrobí aj diaľkový ovládač.



Firma je zameraná na výrobu, predaj plastových okien a dverí, garážových brán a tieniacej techniky. Sídlo tejto firmy je v Trenčíne, no značková predajňa je aj v Žiline.



COBAeurope Táto spoločnosť sa zaoberá dodávaním rohoží a podlahových materiálov, avšak dodáva aj podlahové, vyznačovacie pásy, ochranné fólie a podobne.



Ďakujeme spoločnosti Asice, že nám umožnili stretnúť sa s odborníkmi so stavebného prostredia.
V Žiline 23.09.2014

Ing. Dagmar Vankušová, Ing. Janka Mikulová.