

## **Stredoškolská súťaž YTONG, celoštátne kolo.**

Firma YTONG podporuje mladých študentov stredných priemyselných škôl so stavebným zameraním, pre ktorých každoročne vyhlasujeme študentskú súťaž o najlepší študentský projekt rodinného alebo bytového domu s využitím systému Ytong.

Tento rok prebehol už 9. Ročník. Predmetom súťaže je študentský projekt rodinného alebo bytového domu s využitím systému Ytong, ktorý je tvorený v rámci školských osnov.

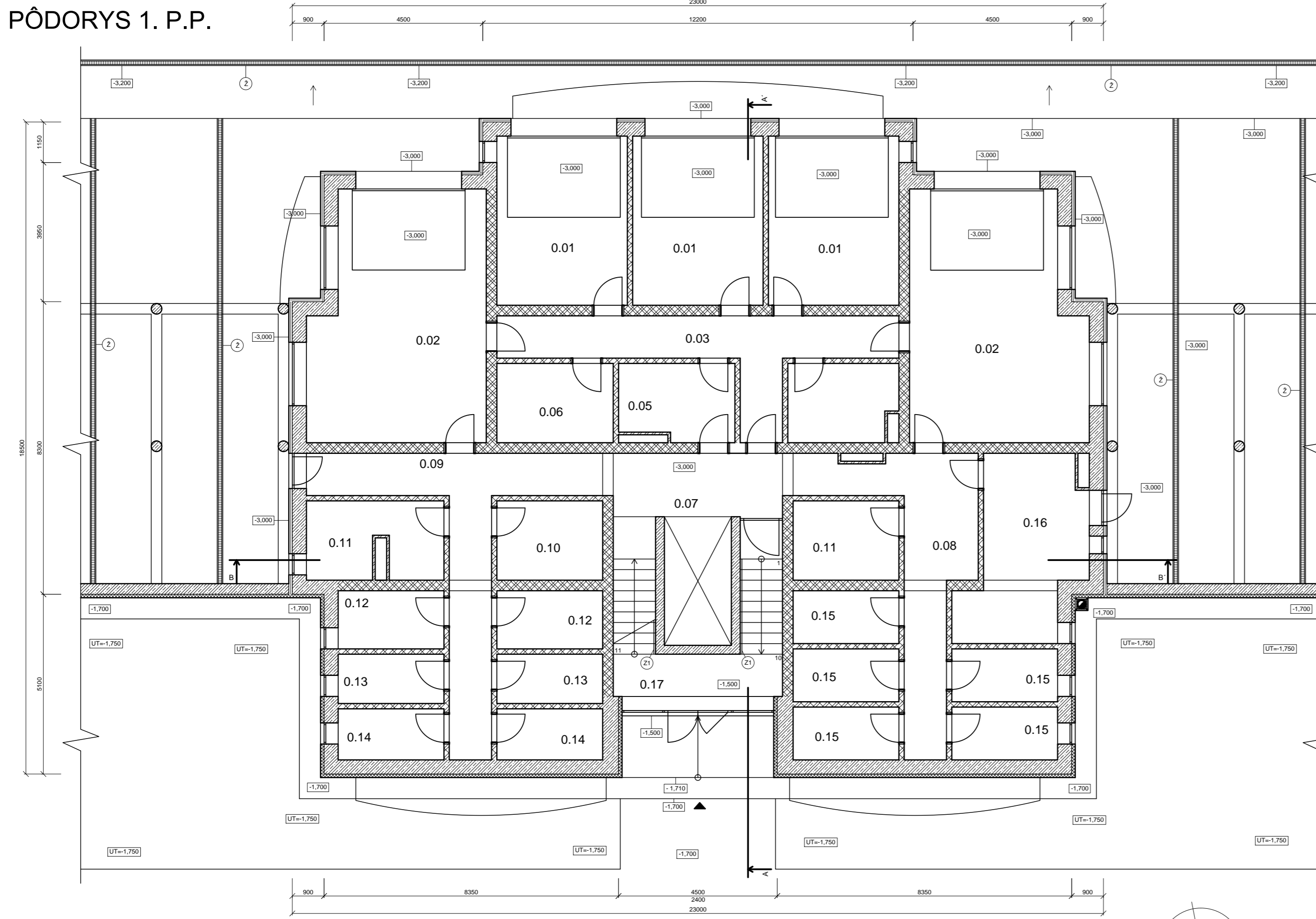
Do súťaže sa zapojili i študenti našej školy Šimon Hrenák zo IV.E triedy a Tomáš Perďoch z III.DP triedy.

V celoštátnom kole získal Šimon Hrenák pekné II. miesto . Vypracoval bytový komplex a jeho práca bola vysoko hodnotená.

Ing. Eva Kucharová

# BYTOVÝ KOMPLEX, OBJEKT B

PÓDORYS 1. P.P.



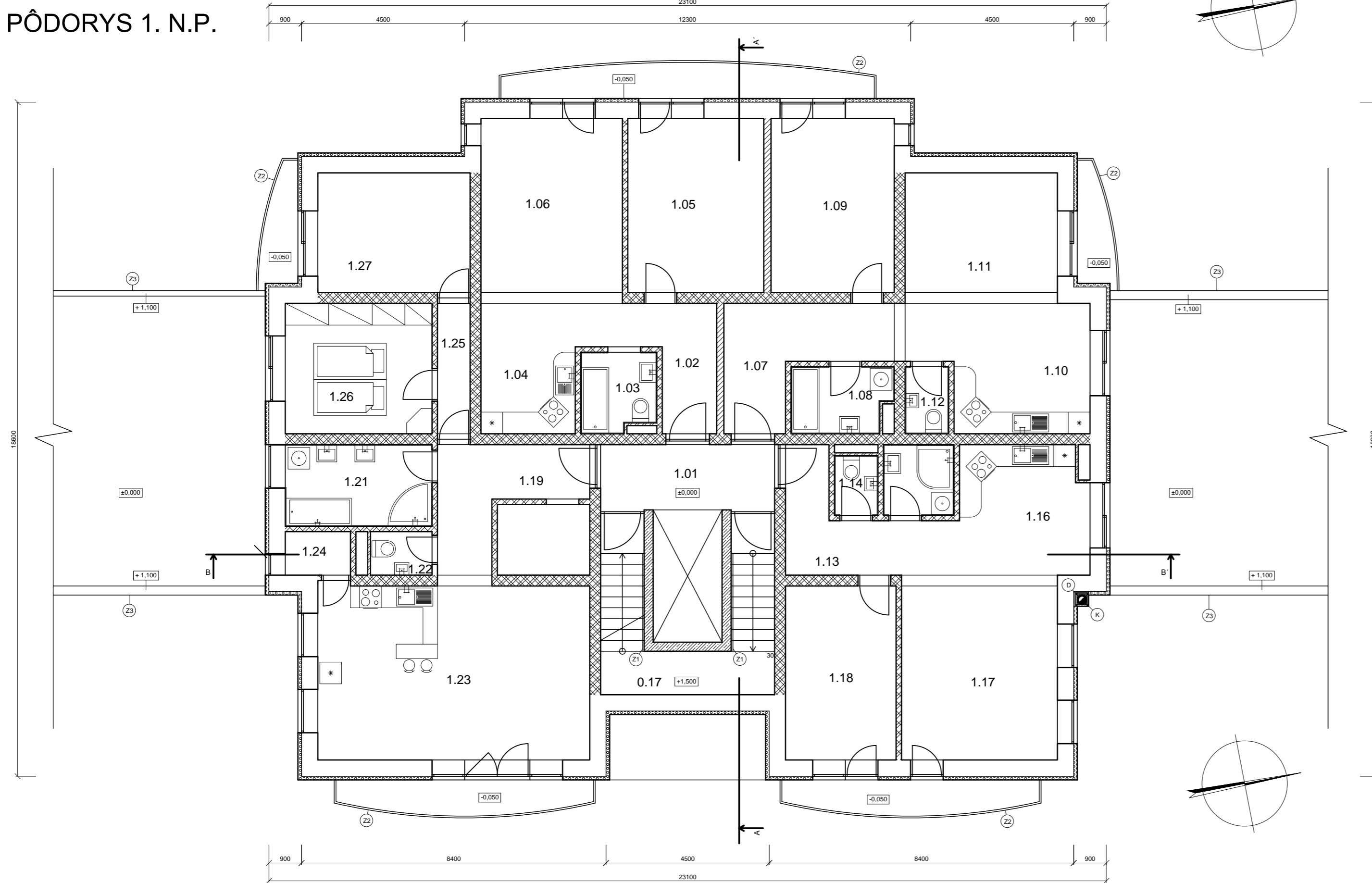
LEGENDA MIESTNOSTÍ:

POŘADKOVÉ ČÍSLO	ÚČEL MIESTNOSTI	POCHA [m <sup>2</sup> ]	DRUH PODLAHY	POZNÁMKA
0.01	GARBAŽ	17,70	KERAMICKÁ DLAŽBA	KERAMICKÝ SOPLK k x 100 mm
0.02	SPALŇNA	33,48	KERAMICKÁ DLAŽBA	KERAMICKÝ SOPLK k x 100 mm
0.03	CHODBA	16,58	KERAMICKÁ DLAŽBA	KERAMICKÝ SOPLK k x 100 mm
0.04	KUPELŇNA	12,43	KERAMICKÁ DLAŽBA	KERAMICKÝ SOPLK k x 100 mm
0.05	SPALŇNA	6,53	KERAMICKÁ DLAŽBA	KERAMICKÝ SOPLK k x 100 mm
0.06	CHODBA	7,41	KERAMICKÁ DLAŽBA	KERAMICKÝ SOPLK k x 100 mm
0.07	CHODBA	17,42	KERAMICKÁ DLAŽBA	KERAMICKÝ SOPLK k x 100 mm
0.08	CHODBA	19,43	KERAMICKÁ DLAŽBA	KERAMICKÝ SOPLK k x 100 mm
0.09	SPALŇNA	6,53	KERAMICKÁ DLAŽBA	KERAMICKÝ SOPLK k x 100 mm
0.10	CHODBA	6,75	KERAMICKÁ DLAŽBA	KERAMICKÝ SOPLK k x 100 mm
0.11	PRÁČKA	8,11	KERAMICKÁ DLAŽBA	KERAMICKÝ SOPLK k x 100 mm
0.12	PRÁČKA	4,56	KERAMICKÁ DLAŽBA	KERAMICKÝ SOPLK k x 100 mm
0.13	PRÁČKA	4,56	KERAMICKÁ DLAŽBA	KERAMICKÝ SOPLK k x 100 mm
0.14	KUPELŇNA	15,31	KERAMICKÁ DLAŽBA	KERAMICKÝ SOPLK k x 100 mm
0.15	PRÁČKA	8,56	KERAMICKÁ DLAŽBA	KERAMICKÝ SOPLK k x 100 mm
0.16	CHODBA	13,56	KERAMICKÁ DLAŽBA	KERAMICKÝ SOPLK k x 100 mm
0.17	CHODBA	8,56	KERAMICKÁ DLAŽBA	KERAMICKÝ SOPLK k x 100 mm
1.00	KUPELŇNA	4,46	KERAMICKÁ DLAŽBA	KERAMICKÝ SOPLK k x 100 mm
1.01	KUPELŇNA	4,46	KERAMICKÁ DLAŽBA	KERAMICKÝ SOPLK k x 100 mm
1.02	KUPELŇNA	4,46	KERAMICKÁ DLAŽBA	KERAMICKÝ SOPLK k x 100 mm
1.03	KUPELŇNA	4,46	KERAMICKÁ DLAŽBA	KERAMICKÝ SOPLK k x 100 mm
1.04	KUPELŇNA	4,46	KERAMICKÁ DLAŽBA	KERAMICKÝ SOPLK k x 100 mm
1.05	SPALŇNA	19,23	LAMINÁTOVÁ	KERAMICKÝ SOPLK k x 100 mm
1.06	DETVANOVÁ	19,89	KERAMICKÁ DLAŽBA	KERAMICKÝ SOPLK k x 100 mm
1.07	CHODBA	17,39	KERAMICKÁ DLAŽBA	KERAMICKÝ SOPLK k x 100 mm
1.08	KUPELŇNA	4,51	KERAMICKÁ DLAŽBA	KERAMICKÝ SOPLK k x 100 mm
1.09	SPALŇNA	16,24	LAMINÁTOVÁ	KERAMICKÝ SOPLK k x 100 mm
1.10	KUPELŇNA	16,24	LAMINÁTOVÁ	KERAMICKÝ SOPLK k x 100 mm
1.11	DETVANOVÁ	16,24	KERAMICKÁ DLAŽBA	KERAMICKÝ SOPLK k x 100 mm
1.12	WC	2,22	KERAMICKÁ DLAŽBA	KERAMICKÝ SOPLK k x 100 mm
1.13	CHODBA	3,54	KERAMICKÁ DLAŽBA	KERAMICKÝ SOPLK k x 100 mm
1.14	WC	2,24	KERAMICKÁ DLAŽBA	KERAMICKÝ SOPLK k x 100 mm
1.15	KUPELŇNA	3,90	KERAMICKÁ DLAŽBA	KERAMICKÝ SOPLK k x 100 mm
1.16	KUPELŇNA	12,32	KERAMICKÁ DLAŽBA	KERAMICKÝ SOPLK k x 100 mm
1.17	DETVANOVÁ	21,30	KERAMICKÁ DLAŽBA	KERAMICKÝ SOPLK k x 100 mm
1.18	DETVANOVÁ	14,24	LAMINÁTOVÁ	KERAMICKÝ SOPLK k x 100 mm
1.19	DETVANOVÁ	9,94	KERAMICKÁ DLAŽBA	KERAMICKÝ SOPLK k x 100 mm
1.20	DETVANOVÁ	4,97	KERAMICKÁ DLAŽBA	KERAMICKÝ SOPLK k x 100 mm
1.21	DETVANOVÁ	9,11	KERAMICKÁ DLAŽBA	KERAMICKÝ SOPLK k x 100 mm
1.22	DETVANOVÁ	2,58	KERAMICKÁ DLAŽBA	KERAMICKÝ SOPLK k x 100 mm
1.23	DETVANOVÁ	36,11	KERAMICKÁ DLAŽBA	KERAMICKÝ SOPLK k x 100 mm
1.24	DETVANOVÁ	21,48	KERAMICKÁ DLAŽBA	KERAMICKÝ SOPLK k x 100 mm
1.25	DETVANOVÁ	3,95	KERAMICKÁ DLAŽBA	KERAMICKÝ SOPLK k x 100 mm
1.26	DETVANOVÁ	14,24	LAMINÁTOVÁ	KERAMICKÝ SOPLK k x 100 mm
1.27	DETVANOVÁ	14,24	LAMINÁTOVÁ	KERAMICKÝ SOPLK k x 100 mm
1.28	DETVANOVÁ	14,24	LAMINÁTOVÁ	KERAMICKÝ SOPLK k x 100 mm
1.29	DETVANOVÁ	14,24	LAMINÁTOVÁ	KERAMICKÝ SOPLK k x 100 mm
1.30	DETVANOVÁ	14,24	LAMINÁTOVÁ	KERAMICKÝ SOPLK k x 100 mm
1.31	DETVANOVÁ	14,24	LAMINÁTOVÁ	KERAMICKÝ SOPLK k x 100 mm
1.32	DETVANOVÁ	14,24	LAMINÁTOVÁ	KERAMICKÝ SOPLK k x 100 mm
1.33	DETVANOVÁ	14,24	LAMINÁTOVÁ	KERAMICKÝ SOPLK k x 100 mm
1.34	DETVANOVÁ	14,24	LAMINÁTOVÁ	KERAMICKÝ SOPLK k x 100 mm
1.35	DETVANOVÁ	14,24	LAMINÁTOVÁ	KERAMICKÝ SOPLK k x 100 mm
1.36	DETVANOVÁ	14,24	LAMINÁTOVÁ	KERAMICKÝ SOPLK k x 100 mm
1.37	DETVANOVÁ	14,24	LAMINÁTOVÁ	KERAMICKÝ SOPLK k x 100 mm
1.38	DETVANOVÁ	14,24	LAMINÁTOVÁ	KERAMICKÝ SOPLK k x 100 mm
1.39	DETVANOVÁ	14,24	LAMINÁTOVÁ	KERAMICKÝ SOPLK k x 100 mm
1.40	DETVANOVÁ	14,24	LAMINÁTOVÁ	KERAMICKÝ SOPLK k x 100 mm
1.41	DETVANOVÁ	14,24	LAMINÁTOVÁ	KERAMICKÝ SOPLK k x 100 mm
1.42	DETVANOVÁ	14,24	LAMINÁTOVÁ	KERAMICKÝ SOPLK k x 100 mm
1.43	DETVANOVÁ	14,24	LAMINÁTOVÁ	KERAMICKÝ SOPLK k x 100 mm
1.44	DETVANOVÁ	14,24	LAMINÁTOVÁ	KERAMICKÝ SOPLK k x 100 mm
1.45	DETVANOVÁ	14,24	LAMINÁTOVÁ	KERAMICKÝ SOPLK k x 100 mm
1.46	DETVANOVÁ	14,24	LAMINÁTOVÁ	KERAMICKÝ SOPLK k x 100 mm
1.47	DETVANOVÁ	14,24	LAMINÁTOVÁ	KERAMICKÝ SOPLK k x 100 mm
1.48	DETVANOVÁ	14,24	LAMINÁTOVÁ	KERAMICKÝ SOPLK k x 100 mm
1.49	DETVANOVÁ	14,24	LAMINÁTOVÁ	KERAMICKÝ SOPLK k x 100 mm
1.50	DETVANOVÁ	14,24	LAMINÁTOVÁ	KERAMICKÝ SOPLK k x 100 mm
1.51	DETVANOVÁ	14,24	LAMINÁTOVÁ	KERAMICKÝ SOPLK k x 100 mm
1.52	DETVANOVÁ	14,24	LAMINÁTOVÁ	KERAMICKÝ SOPLK k x 100 mm
1.53	DETVANOVÁ	14,24	LAMINÁTOVÁ	KERAMICKÝ SOPLK k x 100 mm
1.54	DETVANOVÁ	14,24	LAMINÁTOVÁ	KERAMICKÝ SOPLK k x 100 mm
1.55	DETVANOVÁ	14,24	LAMINÁTOVÁ	KERAMICKÝ SOPLK k x 100 mm
1.56	DETVANOVÁ	14,24	LAMINÁTOVÁ	KERAMICKÝ SOPLK k x 100 mm
1.57	DETVANOVÁ	14,24	LAMINÁTOVÁ	KERAMICKÝ SOPLK k x 100 mm
1.58	DETVANOVÁ	14,24	LAMINÁTOVÁ	KERAMICKÝ SOPLK k x 100 mm
1.59	DETVANOVÁ	14,24	LAMINÁTOVÁ	KERAMICKÝ SOPLK k x 100 mm
1.60	DETVANOVÁ	14,24	LAMINÁTOVÁ	KERAMICKÝ SOPLK k x 100 mm
1.61	DETVANOVÁ	14,24	LAMINÁTOVÁ	KERAMICKÝ SOPLK k x 100 mm
1.62	DETVANOVÁ	14,24	LAMINÁTOVÁ	KERAMICKÝ SOPLK k x 100 mm
1.63	DETVANOVÁ	14,24	LAMINÁTOVÁ	KERAMICKÝ SOPLK k x 100 mm
1.64	DETVANOVÁ	14,24	LAMINÁTOVÁ	KERAMICKÝ SOPLK k x 100 mm
1.65	DETVANOVÁ	14,24	LAMINÁTOVÁ	KERAMICKÝ SOPLK k x 100 mm
1.66	DETVANOVÁ	14,24	LAMINÁTOVÁ	KERAMICKÝ SOPLK k x 100 mm
1.67	DETVANOVÁ	14,24	LAMINÁTOVÁ	KERAMICKÝ SOPLK k x 100 mm
1.68	DETVANOVÁ	14,24	LAMINÁTOVÁ	KERAMICKÝ SOPLK k x 100 mm
1.69	DETVANOVÁ	14,24	LAMINÁTOVÁ	KERAMICKÝ SOPLK k x 100 mm
1.70	DETVANOVÁ	14,24	LAMINÁTOVÁ	KERAMICKÝ SOPLK k x 100 mm
1.71	DETVANOVÁ	14,24	LAMINÁTOVÁ	KERAMICKÝ SOPLK k x 100 mm
1.72	DETVANOVÁ	14,24	LAMINÁTOVÁ	KERAMICKÝ SOPLK k x 100 mm
1.73	DETVANOVÁ	14,24	LAMINÁTOVÁ	KERAMICKÝ SOPLK k x 100 mm
1.74	DETVANOVÁ	14,24	LAMINÁTOVÁ	KERAMICKÝ SOPLK k x 100 mm
1.75	DETVANOVÁ	14,24	LAMINÁTOVÁ	KERAMICKÝ SOPLK k x 100 mm
1.76	DETVANOVÁ	14,24	LAMINÁTOVÁ	KERAMICKÝ SOPLK k x 100 mm
1.77	DETVANOVÁ	14,24	LAMINÁTOVÁ	KERAMICKÝ SOPLK k x 100 mm
1.78	DETVANOVÁ	14,24	LAMINÁTOVÁ	KERAMICKÝ SOPLK k x 100 mm
1.79	DETVANOVÁ	14,24	LAMINÁTOVÁ	KERAMICKÝ SOPLK k x 100 mm
1.80	DETVANOVÁ	14,24	LAMINÁTOVÁ	KERAMICKÝ SOPLK k x 100 mm
1.81	DETVANOVÁ	14,24	LAMINÁTOVÁ	KERAMICKÝ SOPLK k x 100 mm
1.82	DETVANOVÁ	14,24	LAMINÁTOVÁ	KERAMICKÝ SOPLK k x 100 mm
1.83	DETVANOVÁ	14,24	LAMINÁTOVÁ	KERAMICKÝ SOPLK k x 100 mm
1.84	DETVANOVÁ	14,24	LAMINÁTOVÁ	KERAMICKÝ SOPLK k x 100 mm
1.85	DETVANOVÁ	14,24	LAMINÁTOVÁ	KERAMICKÝ SOPLK k x 100 mm
1.86	DETVANOVÁ	14,24	LAMINÁTOVÁ	KERAMICKÝ SOPLK k x 100 mm
1.87	DETVANOVÁ	14,24	LAMINÁTOVÁ	KERAMICKÝ SOPLK k x 100 mm
1.88	DETVANOVÁ	14,24	LAMINÁTOVÁ	KERAMICKÝ SOPLK k x 100 mm
1.89	DETVANOVÁ	14,24	LAMINÁTOVÁ	KERAMICKÝ SOPLK k x 100 mm
1.90	DETVANOVÁ	14,24	LAMINÁTOVÁ	KERAMICKÝ SOPLK k x 100 mm
1.91	DETVANOVÁ	14,24	LAMINÁTOVÁ	KERAMICKÝ SOPLK k x 100 mm
1.92	DETVANOVÁ	14,24	LAMINÁTOVÁ	KERAMICKÝ SOPLK k x 100 mm
1.93	DETVANOVÁ	14,24	LAMINÁTOVÁ	KERAMICKÝ SOPLK k x 100 mm
1.94	DETVANOVÁ	14,24	LAMINÁTOVÁ	KERAMICKÝ SOPLK k x 100 mm
1.95	DETVANOVÁ	14,24	LAMINÁTOVÁ	KERAMICKÝ SOPLK k x 100 mm
1.96	DETVANOVÁ	14,24	LAMINÁTOVÁ	KERAMICKÝ SOPLK k x 100 mm
1.97	DETVANOVÁ	14,24	LAMINÁTOVÁ	KERAMICKÝ SOPLK k x 100 mm
1.98	DETVANOVÁ	14,24	LAMINÁTOVÁ	KERAMICKÝ SOPLK k x 100 mm
1.99	DETVANOVÁ	14,24	LAMINÁTOVÁ	KERAMICKÝ SOPLK k x 100 mm
1.100	DETVANOVÁ	14,24	LAMINÁTOVÁ	KERAMICKÝ SOPLK k x 100 mm

TECHNICKÁ SPRÁVA

**1. UMÍSTĚNÍ STAVBY, ARCHITECTONICKÉ A DISPOZIČNÉ ŘEŠENÍ**  
 Půdorys na kterém sa bude bytový komplex nachádzať, má mestné vzhľadovo charakter. Nachádza sa v mestovom jadre Žiliny kde má vhodné vzhľad nové sídlisko. Väčšina pozemkov určených na vybudovanie nového sídliska patrí jednotnému investoviť. Práve na týchto pozemkoch má byť bytový komplex spolu s novými domami trinásmi a multifunkčnými priestormi. Veľká zvyčajne komplexu vyvratie trojstranný, polyfunkčný objekt.  
 Komplex je situovaný prístupne v strede investičného pozemku a v okolí komplexu vyvratie už existujúce priestory.  
 V komplexe sa nachádza osem objektov (A, B, C, D, E, F, G, H, I) sú rozdelené na štýl a štýl zrkadlové posilnené oproti sebe. Tým medzi nimi vznikne jedna veľká otvorená komunikácia ktorá sa dostane do garáže. Hlavná komunikácia je vedeká okolo celého komplexu, opoť k tomu sa po celej dĺžke parkovacie miesta. Každý objekt má aj jedno parkovacie miesto pre ZTP ľudí. Všetky štýly komunikácie sú napojené na hlavnú prístupovú komunikáciu. Hlavné vstupy do objektov sú z hlavnej komunikácie.  
 Riešenie objektu B  
 Pôdorys rozmery objektu sú 23 100 x 18 600 mm. Objekt má 6 podlaží to: 1. P.P., 1. N.P., 2. N.P., 3. N.P., 4. N.P. (1. mezonetové podlažie), 5. N.P. (2. mezonetové podlažie).  
 V 1. P.P. sa nachádza 5 garáží, kotlíka a 18 skladov.  
 Na 1. N.P. sa nachádzajú 4 byty, 3 dvorčové a 1 trojčový.  
 Na 2. N.P. sa nachádzajú 4 byty, 3 dvorčové a 1 trojčový.  
 Na 3. N.P. sa nachádzajú 4 byty, 3 dvorčové a 1 trojčový.  
 Na 4. N.P. sa nachádzajú 3 patrové, mezonetové byty, ktoré majú mezonety na 5. N.P.  
 Každý byt má minimálne jeden balkón a niektoré majú aj terasu.  
 Strecha sa skladá zo šiestich rôznych podlažkových väzníkových väzníkových krovov a zhotoví firma Kontrakt. Výškovú úroveň strechy v rôznych náhľadoch, rozloženie vykurovania je vo výkresoch Prílohy bez označenia, na A. A. (v. 1) a (v. 2) vo výkresoch Rozpočítaní (v. 1, 2), osové vzdialenosti sú rozkresované vo výkresoch Všeobecných krov (v. 1, 2).  
 Objekt je situovaný orientovaný na východ a garážami na západ.  
 Dispozícia miestností je vykreslená vo výkresoch č. 1 až 6. Otvorenie jednotlivých miestností: obytné miestnosti sú prevetované prírodným svetlom, a umelým svetlom, vetrané sú prírodným vetraním. Ostatné miestnosti ako WC, kúpeľňa a sprchová sú prevetované prírodným svetlom a osvetlené len umelým svetlom a prevetované sú núteným vetraním vzduchotechnikou. Stlačky v 1. P.P. ktoré nemajú okná sú osvetlené len umelým svetlom a sú prevetované núteným vetraním vzduchotechnikou.  
**2. STAVEBNÉ TECHNICKÉ RIEŠENIE**  
**3.1 ZEMNÉ PRÁCE**  
 Výkopky sú realizované zhotovením stavebných jamy so sklmmi svahovanim so sklmmom 67%. Od pracovnej úrovne sú potom kopané rhy v rôznych náhľadoch, keď výškov. č. 71 vyhovuje. Zemia je nerosťná. Hlavná podlažná úroveň je vo veľmi nízkej úrovni je nerosťná. Žiadno nám nepovinný stav.  
**3.2 ZAKLADANIE**  
 Základy sú navrhnuté ako základové pásky z prostého betónu triedy C 20/25. Rozmery základov sú dĺžka: pod dvorčovým stĺpmi a mŕtvoými nosnými stĺpmi sú široké 500 mm, špecifické základové väzníkové šachty. Hĺbka základov je tiez rozdelená (viď výkres č. 8) Základy väzníkové sú zabetónované v nasledujúcej hĺbke:  
 Objekt je situovaný orientovaný na východ a garážami na západ.  
**3.3 HYDROIZOLÁCIE**  
 Ako hydroizolácia spodnej časti stavby sa použije asfaltové modifikované pásky v oboch vrstvách. Na spojoch vnútorných a vonkajších tepelných izolácií. Systóm 303SCSN, hrúbky 100 mm.  
 Na balkónoch a terasách sa použije tekutá dvojitá hydroizolácia HASOSOPFT, lepenka v strechu.  
**3.4 ZVUKOVÉ KONŠTRUKCIE**  
 Objekt je zbetónovaný s akustickými systémami. Obytné murivo je zhotovené z presných prôbetových tvárnic YTONG LITOPOR, P2-350 PDK, hrúbky 450 mm na YTONG lepacu maltu šedú. Vonkajšie nosné murivo je zhotovené z presných prôbetových tvárnic YTONG P4-500 PDK, hrúbky 300 mm na YTONG lepacu maltu šedú. Vnútorné nosné murivo je zhotovené z presných prôbetových tvárnic YTONG P4-500, hrúbky 150 mm a 75 mm, na YTONG lepacu maltu šedú. Vnútorné akustické murivo a väpné-peskové tvárnice: Sika S20-2000 PD, hrúbky 200 mm, na Sika lepacu maltu šedú.  
**3.5 VODOKROVNÉ KONŠTRUKCIE**  
 Krovové riešenie SCHIEDEL UNIPIT PLUS, 360 x 360 mm.  
 Strepy v objektě sa zhotovujú zo stropného systému YTONG Eloxom hrúbky 250 mm. Strop pod stropovú výšku je zhotovený zo železobetónu triedy C 25/30, oceľ 10 505 (R) hrúbky 200 mm. Markiza nad vstupom je zhotovená zo železobetónu triedy C 25/30, oceľ 10 505 (R) hrúbky 150 mm. Sálkové dosky sú zhotovené zo železobetónu triedy C 25/30, oceľ 10 505 (R) hrúbky 100 mm. Schodiská sú zhotovené zo železobetónu triedy C 25/30, oceľ 10 505 (R) hrúbky 400 mm a 150 mm.  
**3.6 KROV**  
 Krov je zhotovený z drevených prôbetových väzníkov. Väzníky a ich priezary navrhne firma Kontrakt. Firma Kontrakt ich aj vyrobí a hlohové dopravy na stavbu.  
**3.7 STRECHA**  
 Strecha je zbetónovaná z šiestich rôznych podlažkových väzníkových väzníkových krovov sa použije Ratiol 8110, RAL 8014 medená hnevá. Sklábka strechy (S10) je podlažkou vybraná vo výkresoch č. 10 (rez objektom) a (v. 1) krovu).  
**3.8 PODLAHY**  
 Hrubky podlah sú vo všetkých podlažkách rovnaké. Podrobné sú popísané vo výkresoch č. 10 (rez objektom).  
 Podlahy na terasách a v úrovni 1. N.P. je z drevených dosiek ukladaných na roht na rektifikovaných podlažkách. Podrobná skladba (S18) je rozpisovaná vo výkresoch Rozpočítaní (v. 1) a (v. 2) vo výkresoch Detail terasy pre žľaby (v. 1) kde je zameraný spôsob napojenia tekutej hydroizolácie na žľab.  
**3.9 OKNA A DVERE**  
 Okná a dvere sú vybrané s plastu a rámy sú sedem komorové, zaklené izolačným troj-stekom. Finta vnútorného stenu je beta vonkajšia beta je palisander. Podrobný výpis vo výkresoch č. 14 (výpis krovu).  
**3.10 TEPELNÉ ISOLÁCIE**  
 Celý objekt je zateplený tepelnými izoláciami YTONG Multipor hrúbky 100 mm na ľahku maltu Multipor. Pod podlažkový betón je použitá tepelná izolácia izolácie EPS PERIMATEL hrúbky 100 mm. Ako ochrana hydroizolácie a zateplenie suterénu je použitá tepelná izolácia STYRDUR 303SCSN hrúbky 100 mm. Medzi väzníkmi a pod nimi je použitá strešná tepelná izolácia SEALECTION 500.  
**3.11 ZÁMOČNÍKA A STOLÁRSKE KONŠTRUKCIE**  
 Zabrádlie je zhotovené z nerezovej povrchovej grány. Parapetné dosky sú zhotovené z pozinkovaného plechu s povrchovou úpravou palisander. Vnútorné zabrádlie máj zhotovené z pozinkovaného plechu.  
**3.12 KLIMATIZÁCKE KONŠTRUKCIE**  
 Oplechovanie konika medeným plechom. Dažďové žľaby a dažďové zvodny sú zhotovené z medeného plechu.

PÓDORYS 1. N.P.



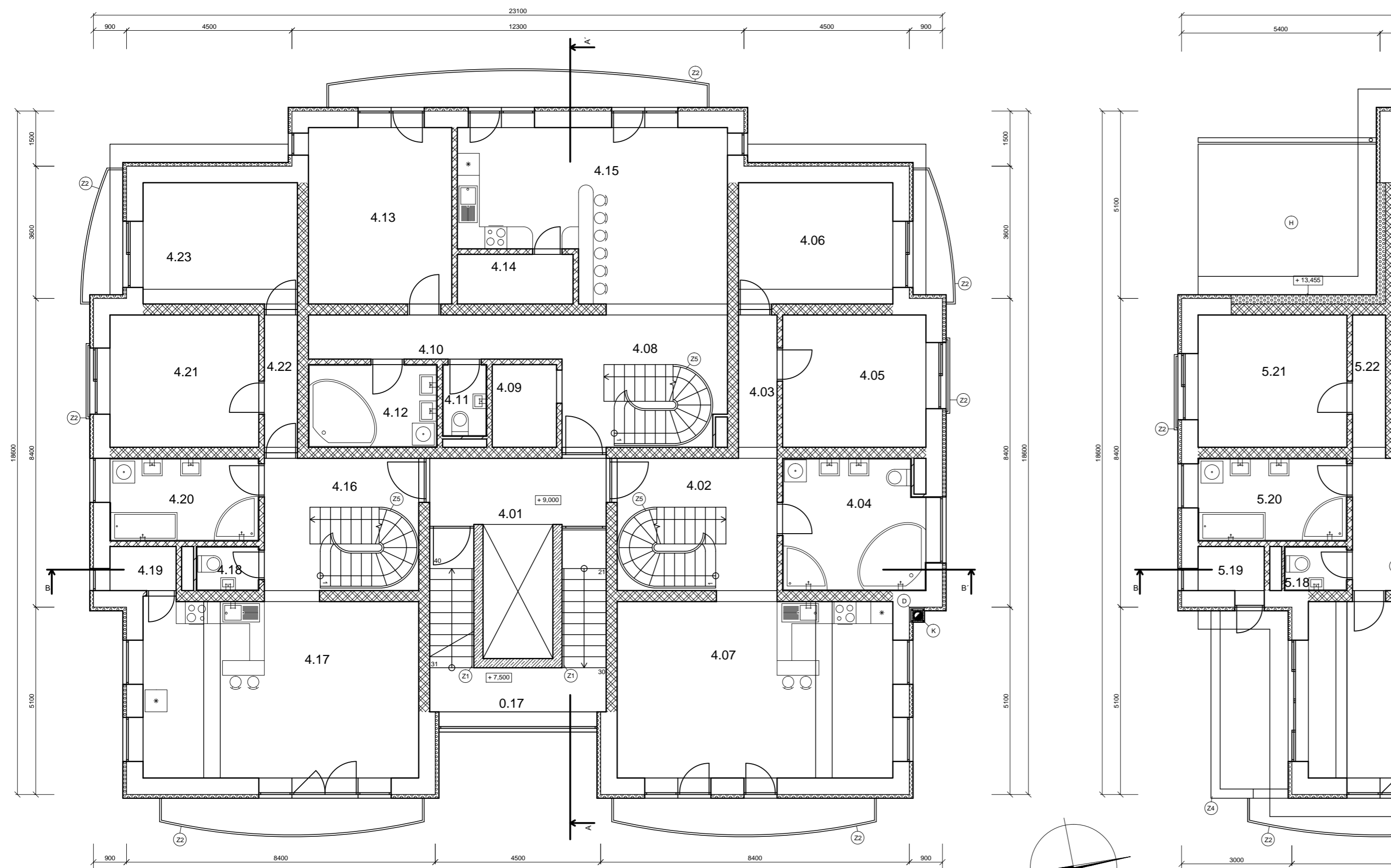
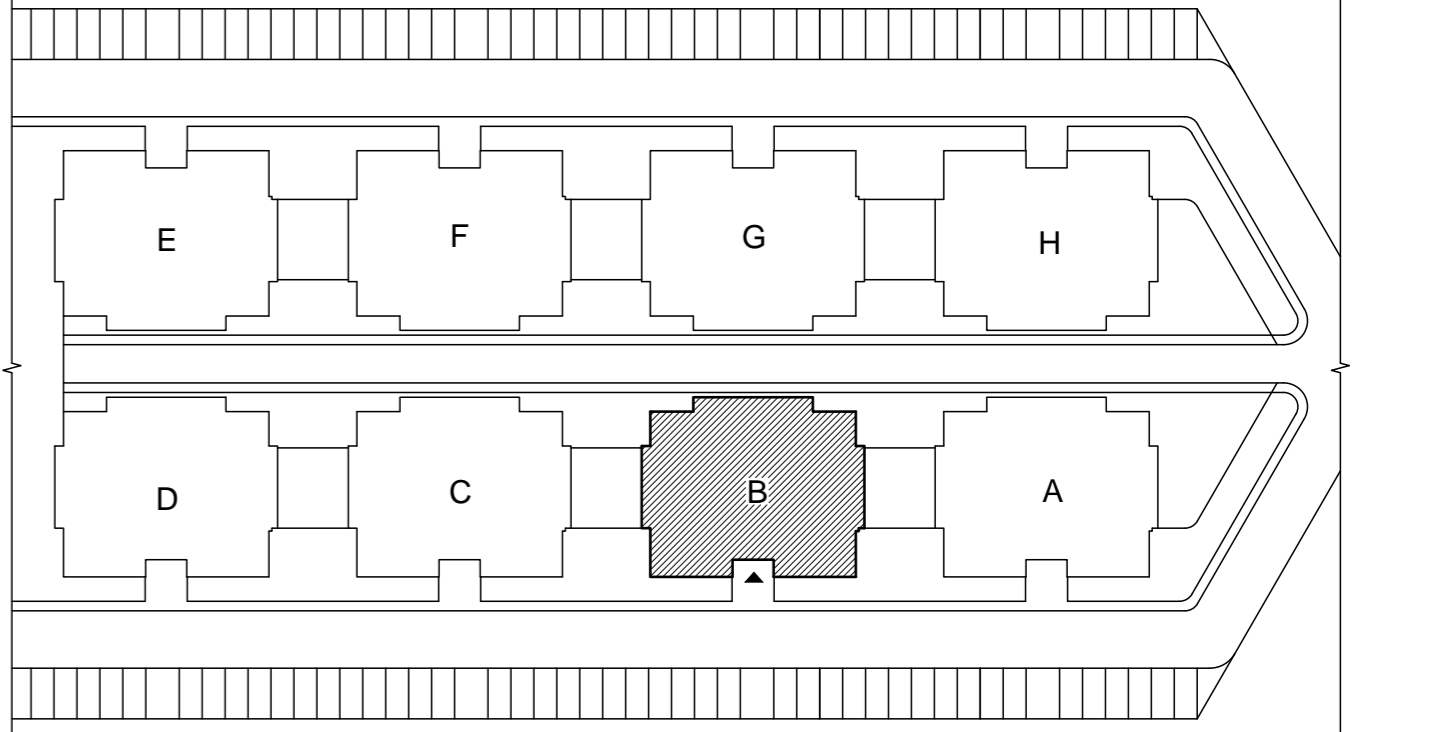
LEGENDA HMŔT:

- OBYTNÉ MURIVO S PRESNÝMI PRŔBETOVÝMI TVÁRNICAMI YTONG LAMBDA, P2-350 PDK, HRŔBKÝ 450 MM, NA YTONG LEPAČU MALTU ŠEDÚ
- VNÚTORNÉ NOSNÉ MURIVO S PRESNÝMI PRŔBETOVÝMI TVÁRNICAMI YTONG P4-500 PDK, HRŔBKÝ 300 MM, NA YTONG LEPAČU MALTU ŠEDÚ
- VNÚTORNÉ NOSNÉ MURIVO S PRESNÝMI PRŔBETOVÝMI TVÁRNICAMI YTONG P4-500 PDK, HRŔBKÝ 150 MM, NA YTONG LEPAČU MALTU ŠEDÚ
- VNÚTORNÉ AKUSTICKÉ MURIVO S VÄPNÝMI PĚSOKOVÝMI TVÁRNICAMI SIKA S20-2000 PD, HRŔBKÝ 200 MM, NA SIKU LEPAČU MALTU ŠEDÚ
- VNÚTORNÉ NOSNÉ MURIVO S PRESNÝMI PRŔBETOVÝMI TVÁRNICAMI YTONG P2-350 PDK, HRŔBKÝ 75 MM, NA YTONG LEPAČU MALTU ŠEDÚ
- ŽELEZOBETÓN TRIEDY C 25/30, OCEĽ 10 505 R
- TEPELNÁ ISOLÁCIA DOKY YTONG MULTIPOR HRŔBKÝ 100 MM, LEPEŇ NA ĽAHKÚ MALTU MULTIPOR HRŔBKÝ 5 MM
- TEPELNÁ ISOLÁCIA STYRDUR 303SCSN, HRŔBKÝ 100 MM
- TEPELNÁ ISOLÁCIA ISOVER TF PROFIT 11, HRŔBKÝ 100 MM

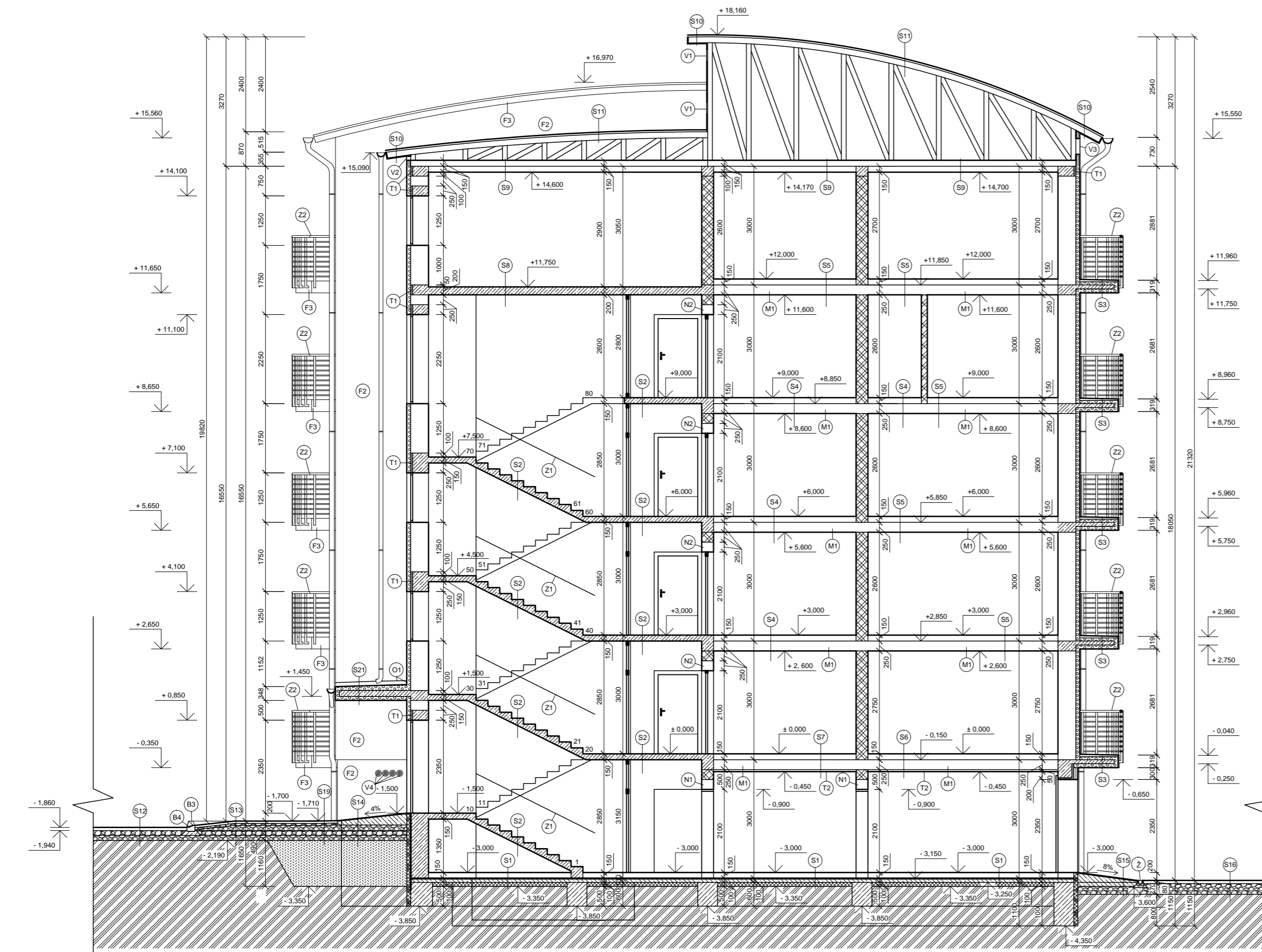
POZNÁMKY:

- SODYNY NA MEZONETOVÉ PODLAŽÍ SA SÁBROVÍ S 20 STUPŇAMI, VÝŠKA STUPŇA 150 MM, SÍRKA STUPŇA 200 MM, ZABRÁDIE v = 100 mm S DREVENÝMI MŔDLAMI
- KORMOVNÉ TELESKO SCHIEDEL UNIPIT PLUS
- INTERIÉROVÉ ZABRÁDIE S DREVENÝMI MŔDLAMI
- NEREZOVÉ ZABRÁDIE - EXTERIÉROVÉ
- ZABRÁDIE - ŽELEZOBETÓN V = 1100 MM - KVETNÁ V = 250 MM
- ZABRÁDIE - MUROVANÉ S TVÁRNICAMI YTONG 150 MM v = 1100 MM - KVETNÁ v = 250 MM
- SÁBROVÉ ZABRÁDIE S DREVENÝMI MŔDLAMI, v = 1000 MM
- MUROVANÉ ZABRÁDIE S TVÁRNICAMI YTONG 150 MM, v = 1000 MM S DREVENÝMI MŔDLAMI
- DILATAČNÁ KOMINA STYRDUR 2900 C, HRŔBKÝ 50 MM
- BŔU UNIVERZÁLNE ŽĽABY, SVIETA SÍRKA 100 MM, UKLADANÉ DO POLOHÚCHÉHO BETÓNU. MŔCHOVÝ NÁSTĚ S FUNKČNÝMI OČKAMI, SÍRKA STREBY 900 MM

SITUÁCIA BYTOVÉHO KOMPLEXU



# BYTOVÝ KOMPLEX, OBJEKT B



## SKLADBY:

<p><b>(M1) SKLADBA PODLAHY NA 1.P.P.</b></p> <ul style="list-style-type: none"> <li>GRES TECHNICKÝ</li> <li>LEPKA MALTA FLEXIBILNÁ</li> <li>ANHYDRIT</li> <li>BETÓNOVÁ DOSKA C 16/20 VYSTUŽENÁ KARBETÓU KH 150x150 mm, Ø 6 mm</li> <li>TEPELNÁ ISOLÁCIA EPS GREY 100</li> <li>HYDROIZOLÁCIA ASFALTOVÉ MODIFIKOVANÉ PÁSY V DVOCH VRSŤÁCH</li> <li>PODKLADOVÝ BETÓN TRETRY C 16/20 VYSTUŽENÝ KARBETÓU KH 20 150x150 mm, Ø 6 mm</li> <li>TEPELNÁ ISOLÁCIA ISOVER EPS PERIMETER</li> <li>PODVÁŇNA ŽEMINA</li> </ul>	<p><b>HRUBKY:</b></p> <ul style="list-style-type: none"> <li>300x300x7 mm</li> <li>8 mm</li> <li>2 mm</li> <li>50 mm</li> <li>60 mm</li> <li>6 mm</li> <li>100 mm</li> <li>3 mm</li> <li>100 mm</li> </ul>	<p><b>(M2) SKLADBA HLAVNEJ PODESTI, MEDZIPODESTY A SCHODISOVÉHO RAMENA</b></p> <ul style="list-style-type: none"> <li>GRES TECHNICKÝ</li> <li>LEPKA MALTA FLEXIBILNÁ</li> <li>ZELEZOBETÓNOVÁ DOSKA TRETRY C 25/30, OCIEĽ 10 50S (R)</li> <li>DVOUVRSŤOVÁ OMETKA BALMIT</li> </ul>	<p><b>HRUBKY:</b></p> <ul style="list-style-type: none"> <li>300x300x7 mm</li> <li>2 mm</li> <li>150 mm</li> <li>50 mm</li> </ul>	<p><b>(M3) SKLADBA BALKÓNOVÉJ DOSKY</b></p> <ul style="list-style-type: none"> <li>GRES TECHNICKÝ</li> <li>LEPKA MALTA FLEXIBILNÁ</li> <li>TEKUTÁ HYDROIZOLÁCIA HAKCET VO VEDRE</li> <li>ARMOVANÉ SKLENENOU TKANINOU A DLAŽBIEĽOM</li> <li>SPÁDOVÉ KONŠTRUKČNÉ DOSKY</li> <li>FLEXIBILNÉ LEPOLO DLAŽBIEĽ</li> <li>REFLEXNÁ HLAVNÁ FÓLIA RASTROVANÁ</li> <li>AKUSTICKÁ ISOLÁCIA ISOVER EPS RIGIFLOOR 4000</li> <li>LAJKA MALTA MULTIPOR</li> <li>LAJKA MALTA MULTIPOR</li> <li>TEPELNIZOLAČNÉ DOSKY YTONG MULTIPOR</li> <li>LEPKA MALTA VYSTUŽENÁ SKL. CLAMINATOU VRIEŽKOU</li> <li>SLIKATOVÁ OMETKA BALMIT</li> </ul>	<p><b>HRUBKY:</b></p> <ul style="list-style-type: none"> <li>300x300x7 mm</li> <li>20x40 mm</li> <li>5 mm</li> <li>5 mm</li> <li>5 mm</li> <li>100 mm</li> <li>5 mm</li> <li>150 mm</li> <li>5 mm</li> <li>3 mm</li> <li>2 mm</li> </ul>	<p><b>(M4) SKLADBA PODLAHY S KERAMIKOVOU NÁŠLAPNOU VRSTVOU</b></p> <ul style="list-style-type: none"> <li>GRES TECHNICKÝ</li> <li>LEPKA MALTA FLEXIBILNÁ</li> <li>ANHYDRIT</li> <li>BOJER EPS TVAROVÝ PRE PODLAHOVÉ VYKUROVANIE</li> <li>REFLEXNÁ HLAVNÁ FÓLIA RASTROVANÁ</li> <li>AKUSTICKÁ ISOLÁCIA ISOVER EPS RIGIFLOOR 4000</li> <li>MONTOVANÝ STROPNÝ SYSTÉM YTONG EKONOM</li> <li>DVOUVRSŤOVÁ OMETKA BALMIT</li> </ul>	<p><b>HRUBKY:</b></p> <ul style="list-style-type: none"> <li>300x300x7 mm</li> <li>8 mm</li> <li>45 mm</li> <li>45 mm</li> <li>30 mm</li> <li>30 mm</li> <li>250 mm</li> <li>10 mm</li> </ul>	<p><b>(M5) SKLADBA PODLAHY S KERAMIKOVOU NÁŠLAPNOU VRSTVOU</b></p> <ul style="list-style-type: none"> <li>LAMINÁTOVÁ PODLAHA</li> <li>PODLAŽNÁ QUICK-STEP TRANSPARENT ULTRA</li> <li>ANHYDRIT</li> <li>BOJER EPS TVAROVÝ PRE PODLAHOVÉ VYKUROVANIE</li> <li>REFLEXNÁ HLAVNÁ FÓLIA RASTROVANÁ</li> <li>AKUSTICKÁ ISOLÁCIA ISOVER EPS RIGIFLOOR 4000</li> <li>MONTOVANÝ STROPNÝ SYSTÉM YTONG EKONOM</li> <li>DVOUVRSŤOVÁ OMETKA BALMIT</li> </ul>	<p><b>HRUBKY:</b></p> <ul style="list-style-type: none"> <li>13 mm</li> <li>3 mm</li> <li>3 mm</li> <li>30 mm</li> <li>30 mm</li> <li>30 mm</li> <li>250 mm</li> <li>10 mm</li> </ul>	<p><b>(M6) SKLADBA PODLAHY S LAMINATOVOU NÁŠLAPNOU VRSTVOU</b></p> <ul style="list-style-type: none"> <li>LAMINÁTOVÁ PODLAHA</li> <li>PODLAŽNÁ QUICK-STEP TRANSPARENT ULTRA</li> <li>ANHYDRIT</li> <li>BOJER EPS TVAROVÝ PRE PODLAHOVÉ VYKUROVANIE</li> <li>REFLEXNÁ HLAVNÁ FÓLIA RASTROVANÁ</li> <li>AKUSTICKÁ ISOLÁCIA ISOVER EPS RIGIFLOOR 4000</li> <li>MONTOVANÝ STROPNÝ SYSTÉM YTONG EKONOM</li> <li>DVOUVRSŤOVÁ OMETKA BALMIT</li> </ul>	<p><b>HRUBKY:</b></p> <ul style="list-style-type: none"> <li>12 mm</li> <li>7 mm</li> <li>45 mm</li> <li>45 mm</li> <li>30 mm</li> <li>30 mm</li> <li>250 mm</li> <li>10 mm</li> </ul>	<p><b>(M7) SKLADBA PODLAHY S KERAMIKOVOU NÁŠLAPNOU VRSTVOU</b></p> <ul style="list-style-type: none"> <li>GRES TECHNICKÝ</li> <li>LEPKA MALTA FLEXIBILNÁ</li> <li>ANHYDRIT</li> <li>BOJER EPS TVAROVÝ PRE PODLAHOVÉ VYKUROVANIE</li> <li>REFLEXNÁ HLAVNÁ FÓLIA RASTROVANÁ</li> <li>AKUSTICKÁ ISOLÁCIA ISOVER EPS RIGIFLOOR 4000</li> <li>MONTOVANÝ STROPNÝ SYSTÉM YTONG EKONOM</li> <li>LAJKA MALTA MULTIPOR</li> <li>TEPELNIZOLAČNÉ DOSKY YTONG MULTIPOR</li> <li>DVOUVRSŤOVÁ OMETKA BALMIT</li> </ul>	<p><b>HRUBKY:</b></p> <ul style="list-style-type: none"> <li>300x300x7 mm</li> <li>8 mm</li> <li>30 mm</li> <li>30 mm</li> <li>30 mm</li> <li>250 mm</li> <li>5 mm</li> <li>90 mm</li> <li>10 mm</li> </ul>	<p><b>(M8) SKLADBA PODLAHY STROJOVNE</b></p> <ul style="list-style-type: none"> <li>ANTISTATICKE EPOXYDOVÉ NÁTERY ASV 106</li> <li>ZELEZOBETÓNOVÁ DOSKA C 25/30, OCIEĽ 10 50S (R)</li> <li>DVOUVRSŤOVÁ OMETKA BALMIT</li> </ul>	<p><b>HRUBKY:</b></p> <ul style="list-style-type: none"> <li>180 mm</li> <li>10 mm</li> <li>10 mm</li> </ul>	<p><b>(M9) SKLADBA STROPU NAD POSLEDNÝM PODLAŽNÝM</b></p> <ul style="list-style-type: none"> <li>FÓKÁNA TEPELNÁ ISOLÁCIA SEALECTION 500</li> <li>OSEBÍ DOSKA</li> <li>FÓKÁNA TEPELNÁ ISOLÁCIA SEALECTION 500 RÓŠT S CD PROFILOM</li> <li>PARIZABRANNA FÓLIA</li> <li>SERVOVÝ ANTEIS DOSKY RIGIDUR</li> <li>SÁDKOVÁ STIERKA GIGYS</li> <li>NÁTER</li> </ul>	<p><b>HRUBKY:</b></p> <ul style="list-style-type: none"> <li>150 mm</li> <li>8 mm</li> <li>150 mm</li> <li>18 mm</li> </ul>	<p><b>(M10) SKLADBA TERASY</b></p> <ul style="list-style-type: none"> <li>TERASOVÁ PRÍPRAVA PRELUM NATURE PLUS FARBA PALISANDER</li> <li>REKUPČIACNE TERČE S ROSTOMI VOZDUCHOVÁ MEZERA</li> <li>TEKUTÁ DVOUVRSŤOVÁ HYDROIZOLÁCIA HAKCET VO VEDRE, 2 VRSŤY</li> <li>ARMOVANÉ SKLENENOU TKANINOU A DLAŽBIEĽOM</li> <li>SPÁDOVÉ KONŠTRUKČNÉ DOSKY</li> <li>FLEXIBILNÉ LEPOLO DLAŽBIEĽ</li> <li>TEPELNIZOLAČNÉ DOSKY YTONG MULTIPOR</li> <li>LAJKA MALTA MULTIPOR</li> <li>BALKÓNOVÁ DOSKA C 25/30, OCIEĽ 10 50S (R)</li> <li>LEPKA MALTA VYSTUŽENÁ SKL. CLAMINATOU VRIEŽKOU</li> <li>SLIKATOVÁ OMETKA BALMIT</li> </ul>	<p><b>HRUBKY:</b></p> <ul style="list-style-type: none"> <li>300x300x7 mm</li> <li>2 mm</li> <li>32x42 mm</li> <li>5 mm</li> <li>5 mm</li> <li>20x80 mm</li> <li>6 mm</li> <li>150 mm</li> <li>100 mm</li> <li>2 mm</li> <li>100 mm</li> </ul>	<p><b>(M11) SKLADBA OKAPOVEJ CHODNIKY</b></p> <ul style="list-style-type: none"> <li>ZÁMKOVÁ BETÓNOVÁ DLAŽBA KLASIKO OD FIRMY PREMAC</li> <li>DREVNÉ KAMENOVÉ FRACIA 48 mm</li> <li>STŘIKOVÁ FRACIA 16/20 mm</li> <li>STŘIKOVÁ FRACIA 16/20 mm</li> <li>STŘIKOVÁ FRACIA 32/64 mm</li> <li>PODVÁŇNA ŽEMINA</li> </ul>	<p><b>HRUBKY:</b></p> <ul style="list-style-type: none"> <li>60 mm</li> <li>60 mm</li> <li>140 mm</li> <li>110 mm</li> <li>90 mm</li> <li>90 mm</li> </ul>	<p><b>(M12) SKLADBA MARKIZY NAD VSTUPOM DO OBJEKTU</b></p> <ul style="list-style-type: none"> <li>FARFAZOL E10, RAL 8004 MEDZERNÁ HNEDÁ</li> <li>NETRANÁ TEXTILA ALFATEX</li> <li>OSBĚ DOSKA PERFORAČNÁ</li> <li>OSBĚ DOSKA PERFORAČNÁ</li> <li>DOZLŤ</li> <li>LEPKA MALTA VYSTUŽENÁ SKL. CLAMINATOU VRIEŽKOU</li> <li>SLIKATOVÁ OMETKA BALMIT</li> </ul>	<p><b>HRUBKY:</b></p> <ul style="list-style-type: none"> <li>2 mm</li> <li>22 mm</li> <li>150 mm</li> <li>15 mm</li> <li>3 mm</li> <li>100 mm</li> <li>2 mm</li> </ul>	<p><b>(M13) SKLADBA VAŽNÍKOVEJ STŘIKY</b></p> <ul style="list-style-type: none"> <li>FARFAZOL E10, RAL 8004 MEDZERNÁ HNEDÁ</li> <li>NETRANÁ TEXTILA ALFATEX</li> <li>OSBĚ DOSKA PERFORAČNÁ</li> <li>OSBĚ DOSKA PERFORAČNÁ</li> </ul>	<p><b>HRUBKY:</b></p> <ul style="list-style-type: none"> <li>2 mm</li> <li>22 mm</li> <li>150 mm</li> <li>15 mm</li> </ul>	<p><b>(M14) SKLADBA CESTY</b></p> <ul style="list-style-type: none"> <li>ASFALTOVÝ BETÓN HRUBKY</li> <li>OBALOVANÉ KAMENOVÉ ASFALTOM HRUBKY</li> <li>STŘIKOVÁ FRACIA</li> </ul>	<p><b>HRUBKY:</b></p> <ul style="list-style-type: none"> <li>300x300x7 mm</li> <li>80 mm</li> <li>100 mm</li> <li>170 mm</li> </ul>	<p><b>(M15) SKLADBA CHODNIKY</b></p> <ul style="list-style-type: none"> <li>ZÁMKOVÁ BETÓNOVÁ DLAŽBA KLASIKO OD FIRMY PREMAC</li> <li>DREVNÉ KAMENOVÉ FRACIA 48 mm</li> <li>STŘIKOVÁ FRACIA 16/20 mm</li> <li>STŘIKOVÁ FRACIA 16/20 mm</li> <li>STŘIKOVÁ FRACIA 32/64 mm</li> <li>PODVÁŇNA ŽEMINA</li> </ul>	<p><b>HRUBKY:</b></p> <ul style="list-style-type: none"> <li>60 mm</li> <li>60 mm</li> <li>140 mm</li> <li>110 mm</li> <li>90 mm</li> <li>90 mm</li> </ul>	<p><b>(M16) SKLADBA RAMPY PRI VSTUPE DO OBJEKTU</b></p> <ul style="list-style-type: none"> <li>KAMENÝ KOBEC</li> <li>MARKIZA BETÓN TRETRY C 16/20 VYSTUŽENÝ KARBETÓU KH 20 150x150 mm, Ø 6 mm</li> <li>STŘIKOVÁ FRACIA 16/20 mm</li> <li>STŘIKOVÁ FRACIA 32/64 mm</li> <li>NÁDYPANÁ ŽEMINA</li> </ul>	<p><b>HRUBKY:</b></p> <ul style="list-style-type: none"> <li>20 mm</li> <li>30x180 mm</li> <li>140 mm</li> <li>110 mm</li> <li>90 mm</li> <li>200 mm</li> </ul>	<p><b>(M17) SKLADBA NÁBĚHU</b></p> <ul style="list-style-type: none"> <li>KAMENÝ KOBEC</li> <li>MARKIZA BETÓN TRETRY C 16/20 VYSTUŽENÝ KARBETÓU KH 20 150x150 mm, Ø 6 mm</li> <li>PODKLADOVÝ BETÓN TRETRY C 16/20</li> <li>STŘIKOVÁ FRACIA 32/64 mm</li> <li>PODVÁŇNA ŽEMINA</li> </ul>	<p><b>HRUBKY:</b></p> <ul style="list-style-type: none"> <li>20 mm</li> <li>30x180 mm</li> <li>100 mm</li> <li>170 mm</li> <li>200 mm</li> </ul>	<p><b>(M18) SKLADBA STÁTIE PŘE AUTA</b></p> <ul style="list-style-type: none"> <li>KAMENÝ KOBEC</li> <li>SPRÁŠKA VRSŤVA BETÓN TRETRY C 16/20 VYSTUŽENÝ KARBETÓU KH 20 150x150 mm, Ø 6 mm</li> <li>PODKLADOVÝ BETÓN TRETRY C 16/20</li> <li>STŘIKOVÁ FRACIA 32/64 mm</li> <li>PODVÁŇNA ŽEMINA</li> </ul>	<p><b>HRUBKY:</b></p> <ul style="list-style-type: none"> <li>20 mm</li> <li>30x180 mm</li> <li>180x230 mm</li> <li>200 mm</li> <li>200 mm</li> </ul>	<p><b>(M19) SKLADBA PODLAHY NA TERASE</b></p> <ul style="list-style-type: none"> <li>TERASOVÁ PRÍPRAVA PRELUM NATURE PLUS FARBA PALISANDER</li> <li>REKUPČIACNE TERČE S ROSTOMI VOZDUCHOVÁ MEZERA</li> <li>TEKUTÁ DVOUVRSŤOVÁ HYDROIZOLÁCIA HAKCET VO VEDRE, 2 VRSŤY</li> <li>ARMOVANÉ SKLENENOU TKANINOU A DLAŽBIEĽOM</li> <li>SPÁDOVÉ KONŠTRUKČNÉ DOSKY</li> <li>FLEXIBILNÉ LEPOLO DLAŽBIEĽ</li> <li>TEPELNIZOLAČNÉ DOSKY YTONG MULTIPOR</li> <li>LAJKA MALTA MULTIPOR</li> <li>BALKÓNOVÁ DOSKA C 25/30, OCIEĽ 10 50S (R)</li> <li>LEPKA MALTA VYSTUŽENÁ SKL. CLAMINATOU VRIEŽKOU</li> <li>SLIKATOVÁ OMETKA BALMIT</li> </ul>	<p><b>HRUBKY:</b></p> <ul style="list-style-type: none"> <li>300x300x7 mm</li> <li>2 mm</li> <li>32x42 mm</li> <li>5 mm</li> <li>5 mm</li> <li>20x80 mm</li> <li>6 mm</li> <li>150 mm</li> <li>100 mm</li> <li>2 mm</li> <li>100 mm</li> </ul>	<p><b>(M20) SKLADBA MARKIZY NAD VSTUPOM DO OBJEKTU</b></p> <ul style="list-style-type: none"> <li>FARFAZOL E10, RAL 8004 MEDZERNÁ HNEDÁ</li> <li>NETRANÁ TEXTILA ALFATEX</li> <li>OSBĚ DOSKA PERFORAČNÁ</li> <li>OSBĚ DOSKA PERFORAČNÁ</li> <li>DOZLŤ</li> <li>LEPKA MALTA VYSTUŽENÁ SKL. CLAMINATOU VRIEŽKOU</li> <li>SLIKATOVÁ OMETKA BALMIT</li> </ul>	<p><b>HRUBKY:</b></p> <ul style="list-style-type: none"> <li>2 mm</li> <li>22 mm</li> <li>150 mm</li> <li>15 mm</li> <li>3 mm</li> <li>100 mm</li> <li>2 mm</li> </ul>
---	--	---	---	---	--	--	---	---	---	---	--	---	---	---	--	--	---	--	--	--	--	---	--	--	--	---	---	---	--	---	---	---	--	---	--	---	--	---	--

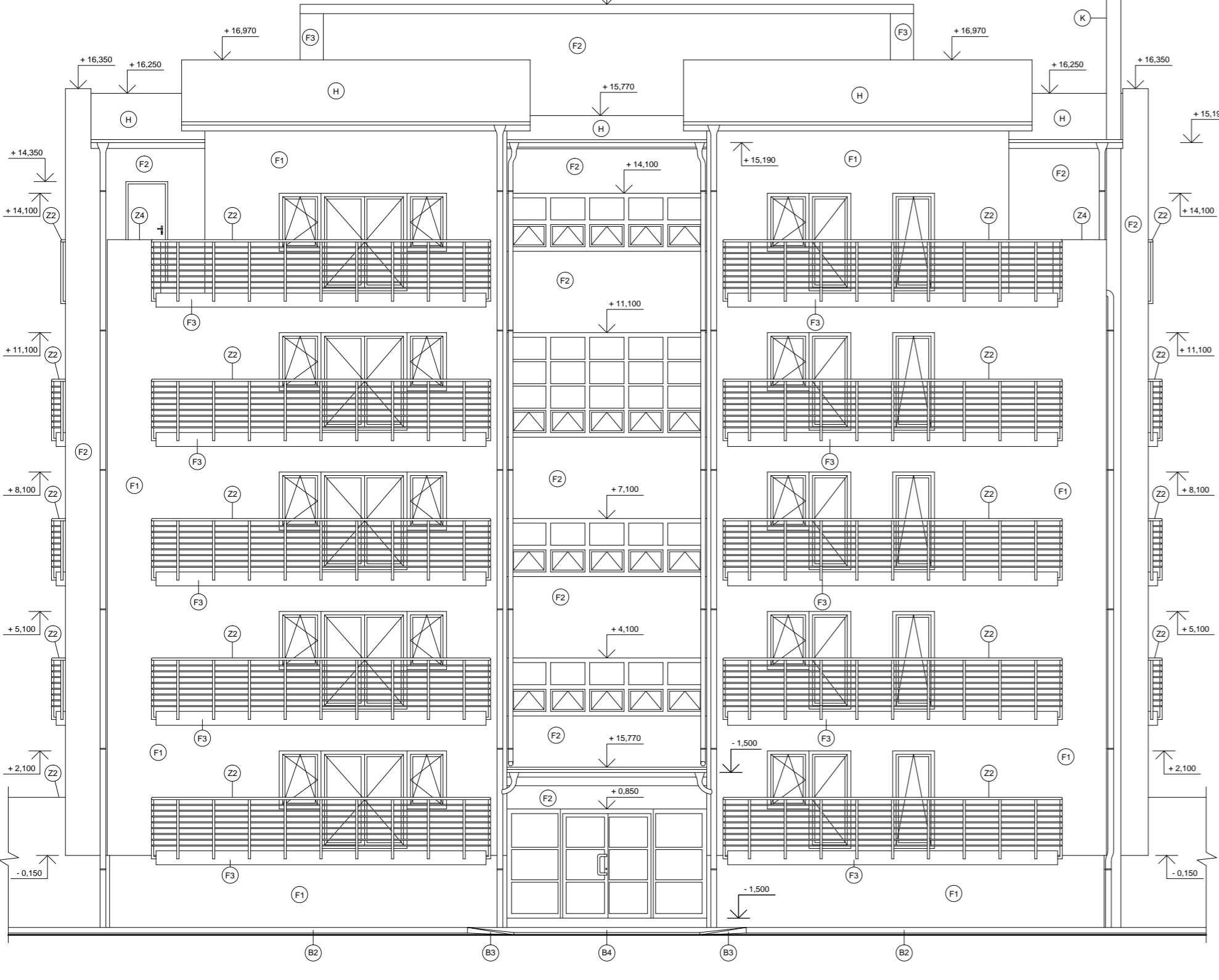
## POZNÁMKY:

- VŠETKY KLIMPIKOVÉ PRVKY SU PODROBNE ROZPISANÉ V TECHNICKÉJ SPRÁVE.
- PARALELNE DOSKY SU POPISANÉ VO VÝPISÉ PRVKOV A V TECHNICKÉJ SPRÁVE.
- BETÓNOVÝ PŘECHODOVÝ OBRUBNÍK DĚLKA 1000 mm
- OSRUBNÍK CESTNÝ NÁBĚHOVÝ S VIBROUSOVANÝM PROSTĚJEM, DĚLKA 1000 mm
- BOJ UNIVERSÁLNĚ ŽLÁBY, SVĚTLÁ ŠÍŘKA 100 mm, UKLADNÉ DO POLKROUHOVÉHO BETÓNŮV, MODULOVÝ RÓŠT S PODKOVKOVÝM OCEĽOVÝM ŠRUBKOVÝM KREMLÍM
- INTERIEROVÉ NEREZOVÉ ZÁBRADLIE S DREVĚNÝM MADLŮM, v = 1000 mm
- NEREZOVÉ ZÁBRADLIE - EXTERIEROVÉ, v = 1100 mm
- STROPNÝ SYSTÉM YTONG EKONOM, VÝŠKA 250 mm
- BETONOVÁ MREŽKA ODEČNÍKOVÁ Z NEREZU 300x500 mm
- VETRAČNÁ MREŽKA ODEČNÍKOVÁ Z NEREZU 100x500 mm
- VETRAČNÁ MREŽKA ODEČNÍKOVÁ Z NEREZU 400x500 mm
- VETRAČNÁ MREŽKA KRUHOVÁ Z NEREZU SO SIETOVINOU, Ø 155x125 mm
- NOŠNÝ PŘEKLAD YTONG 300x240x1300 mm
- NOŠNÝ PŘEKLAD YTONG 300x240x1300 mm
- TEPELNÁ ISOLÁCIA STYRDUR 2800 C, HRUBKY 50 mm
- TEPELNIZOLAČNÉ DOSKY YTONG MULTIPOR, HRUBKY 50 mm LEPEŇ NA LAJKU MALTY MULTIPOR, HRUBKY 5 mm
- SLIKATOVÁ OMETKA BALMIT, FAREBNÝ ODTIEŇ 0044
- SLIKATOVÁ OMETKA BALMIT, FAREBNÝ ODTIEŇ 0321

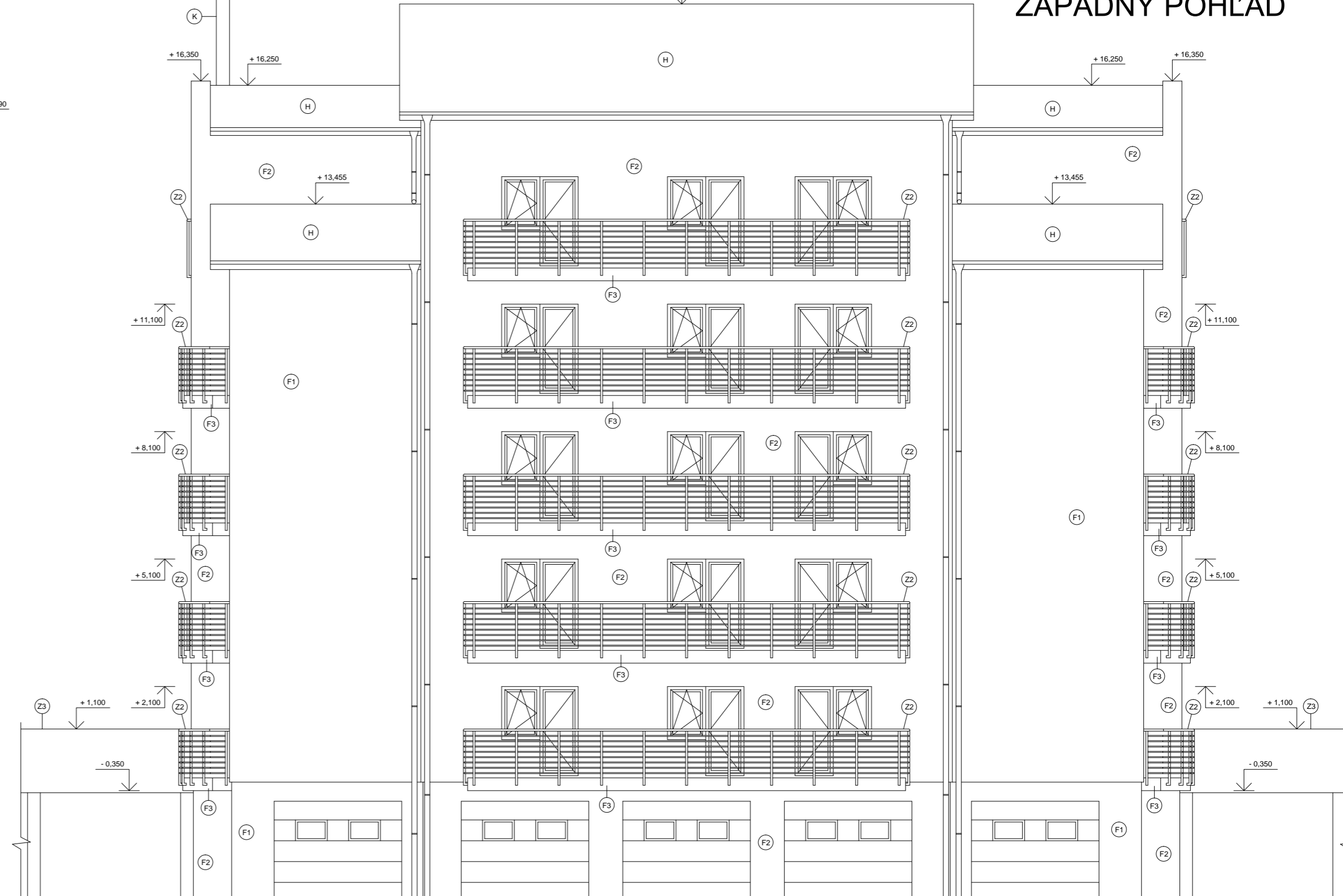
## LEGENDA HMŔT:

	PODVÁŇNA ŽEMINA		VNÚTORNÉ NENOSNÉ MURIVO S PŘESNÝCH PŔORĚTOVÝCH VÝVRSTVOVÝCH PŔI 500, HRUBKY 100 mm, NA TŮNĚ LEPAČU MALTY SEĽU		TEPELNIZOLAČNÉ DOSKY YTONG MULTIPOR HRUBKY 100 mm, NA BALKÓNŮV HRUBKY 80 mm, LEPEŇ NA LAJKU MALTY MULTIPOR HRUBKY 5 mm		PODKLADOVÝ BETÓN TRETRY C 16/20, VYSTUŽENÝ KARBETÓU KH 20 150x150 mm, Ø 6 mm
	NÁDYPANÁ ŽEMINA, HUTNĚNÁ PO VRSŤÁCH DO HRUBKY MAX. 300 mm		STŘIKOVÝ POSYP HUTNĚNÝ PO VRSŤÁCH HRUBKŮV MAX. 200 mm		ZELEZOBETÓN TRETRY C 25/30, OCIEĽ 10 50S (R)		TEPELNÁ ISOLÁCIA ISOVER EPS PERIMETER, HRUBKY 100 mm
	OBĽOVITÉ MURIVO S PŘESNÝCH PŔORĚTOVÝCH VÝVRSTVOVÝCH TŮNĚ LAMBEAU - PP-350 PDK, HRUBKY 300 mm, NA YTONG LEPAČU MALTY SEĽU		VNÚTORNÉ NENOSNÉ MURIVO S PŘESNÝCH PŔORĚTOVÝCH VÝVRSTVOVÝCH TŮNĚ P4-600 PDK, HRUBKY 300 mm, NA YTONG LEPAČU MALTY SEĽU		PROSTÝ BETÓN ŽÁGLADOV TRETRY C 20/25		HYDROIZOLÁCIA ASFALTOVÉ MODIFIKOVANÉ PÁSY V DVOCH VRSŤÁCH

## VÝCHODNÝ POHLAD



## ZÁPADNÝ POHLAD



## SEVERNÝ POHLAD



## JUŽNÝ POHLAD

